

送助

Sousuke Version 5

送り状・商品ラベル らくらく発行



- 受注 / 売上 / 発注 / 仕入伝票から送り状 / 商品ラベルを発行。
- 出荷実績の一覧表出力機能を搭載。
- 名寄せ機能の搭載。

標準登録送り状 (運送会社一覧)

- ヤマト運輸
- 佐川急便
- 日本郵便
- 西濃運輸
- 名鉄運輸
- 福山通運
- トナミ運輸
- 新潟運輸
- 近鉄物流
- トールエクスプレス
- 岡山県貨物
- 久留米運送
- 西武運輸
- 第一貨物
- DHL
- FedEx and ETC.

対応する運送システム

- ヤマト運輸 : B2
- 佐川急便 : e 飛伝 II
- 日本郵便 : ゆうパックプリント R
- 西濃運輸 : カンガルーマジック II
- 名鉄運輸 : こぐまくん
- 福山通運 : i-STAR-2
- トナミ運輸 : イージープロ Web
- 新潟運輸 : 送り状らくらく印刷
- 第一貨物 : DENZOU
- 日本通運 : e 発行

各運送会社送り状発行システムとの連動が可能です。

送助 入力画面



販売大臣のデータをフル活用



販売大臣NXERP



送助

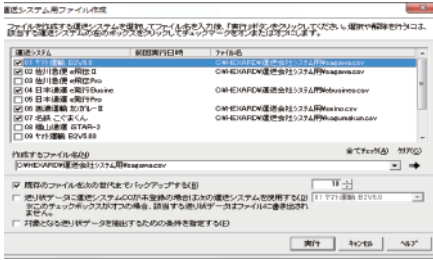
Sousuke Version 5

送助 for 販売大臣 Ver.5 ¥217,800(税抜価格 ¥198,000)

LANPACK	3クライアント /	¥580,800	(税抜価格 ¥528,000)
	5クライアント /	¥756,800	(税抜価格 ¥688,000)
	10クライアント /	¥943,800	(税抜価格 ¥858,000)
	20クライアント /	¥1,262,800	(税抜価格 ¥1,148,000)

送り状発行システムとの連動

販売大臣の売上データ・受注データと宅配便各社の送り状発行システムとのデータ連動が可能。



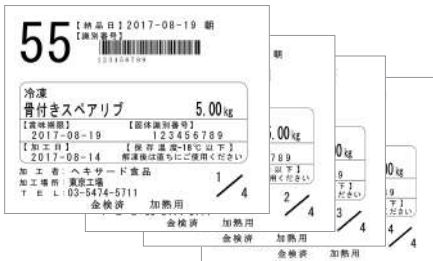
各社システム向けのデータを一括書き出しすることが可能です。

商品/出荷ラベルの発行

売上データ・仕入データや商品マスタを利用して、バーコードラベルや商品タグを自由にレイアウト・印刷できます。

バーコードプリンタとの連動が可能です。

印刷開始位置の指定で半端な位置のラベルも有効活用できます。



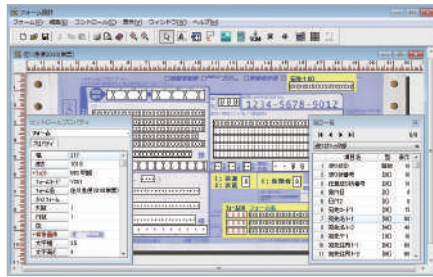
オリジナルフォームも簡単設計

各種バーコードや個口数の印字も可能です。

関数を使いさらに高度なデータ印刷も可能です。

送り状以外にも封筒や宛名シールなど様々なフォーム設計が可能です。

指定ロゴマークもデータとともに印刷。



出荷一覧表を標準搭載！

出荷実績を抽出して一覧表出力が可能に。

品名	数量	単位	出荷日	出荷先
品名1	10	個	2017-08-19	出荷先1
品名2	5	個	2017-08-19	出荷先2
品名3	3	個	2017-08-19	出荷先3
品名4	1	個	2017-08-19	出荷先4

名寄せ機能の搭載！

売上日付・送り先をもとに複数の出荷データを1つの送り状にまとめることが可能です。

システム必要条件

- Windows (10/8.1) の各OS
 - Windows Server (2016/2012/2008) の各OS
 - 5GB以上のハードディスク空き容量
- (データ量により必要な容量は変わります)

当社推奨プリンタ

以下のプリンタを推奨しております。これ以外のプリンタはご相談ください。

ESC/P系

OKI	MICROLINE SE シリーズ MICROLINE SU シリーズ
EPSON	VP-6200 / VP-5200 VP-4300 / VP-2300
HITACHI	Prinfinia IMPACT DX シリーズ
RICOH(IBM)	5577 / 5573 シリーズ
FUJITSU	FMPR シリーズ

PC-PR201

NEC	PC-PR700 シリーズ
-----	---------------

ラインプリンタ (ESC/P系)

リコープリンティングシステムズ	KD シリーズ
-----------------	---------

複合機 / レーザープリンタ

Canon	imageRUNNER / LBP
RICOH	imaggio MPC / imagio Neo IPSiO
EPSON	LP シリーズ
Xerox	ApeosPort DocuCentre / DocuPrint
コニカミノルタ	bizhub シリーズ

バーコード/ラベル/カードプリンタ

SATO	スカントロニクス シリーズ L'esprit (レスプリ) シリーズ
Canon	LX・CX シリーズ
東芝テック	B シリーズ

各種ユーザーサービス

- サンプル版の無償提供 (郵送またはHPからのダウンロード)
- オリジナル作成フォームの設計可能範囲チェック&アドバイス (無償)
- 電話、メールによるユーザーサポート (無償)
- オリジナルフォーム作成 (有償)
- 他アプリケーションソフトからのデータコンバート設定 (有償)
- 訪問指導サービス (有償)
- 保守契約 (有償)

HEXARD の帳票発行シリーズ

伝助

指定伝票発行ソフト

指定伝票、統一伝票を簡単な入力で発行、印刷。販売管理システムとの連動で面倒な処理の効率を高めます。

伝助

伝助にデータ送受信機能を装備

通信機能を搭載し、JCA手順等によるデータ受信から伝票発行までを一括で処理します。

請助

合計請求書発行ソフト

販売管理ソフトの請求データを元に請求先指定の合計請求書を作成。フォーム設計機能標準装備。

OHKEN 応研株式会社 URL <http://www.ohken.co.jp/>

【本社】〒810-0001 福岡県福岡市中央区天神4-2-34 応研ビル	TEL:092-715-2789	お問い合わせ先
【東京】〒151-0053 東京都渋谷区代々木2-27-12 応研新宿ビル	TEL:03-3299-0789	
【大阪】〒530-0005 大阪府北区中之島2丁目3-18 中之島フェスティバルタワー	TEL:06-6205-2000	
【札幌】〒060-0005 札幌市中央区北五条西6丁目2-2 札幌センタービル	TEL:011-221-5567	
【仙台】〒980-0013 宮城県仙台市青葉区花京院1丁目1-20 花京院スクエア	TEL:022-224-3155	
【金沢】〒920-0024 金沢市西念4丁目18-40 N-Yビル	TEL:076-233-7608	
【名古屋】〒460-0002 名古屋市中区丸の内1丁目9-11 丸の内伏見通ビル 3F	TEL:052-202-0070	
【広島】〒730-0021 広島市中区胡町4-21 朝日生命胡町ビル 3F	TEL:082-248-2021	
【四国】〒790-0003 愛媛県松山市三番町6-8-1 太陽生命松山ビル	TEL:089-998-2472	

株式会社ヘキサード

〒107-0062 東京都港区南青山2-12-16-8F TEL:03-5474-5711(代) FAX:03-5474-5710 <http://www.hexard.co.jp/>

体験版無料サンプルのダウンロードはホームページから <http://www.hexard.co.jp/>

●Windowsは、米国マイクロソフト社の登録商標です。販売大臣は応研株式会社の登録商標です。その他、社名、製品名等は、各社の商標または登録商標です。●記載の情報、製品の仕様は改良のため予告なく変更する場合があります。※伝助・請助の仕様・機能は独自のものです。販売大臣と同仕様ではありません。