

伝助
Densuke Version 5

請助
Seisuke Version 2

伝助 Version 5 for 販売大臣 **¥272,800**(税抜価格 ¥248,000)

LANPACK

3クライアント **¥734,800** (税抜価格 ¥668,000) 5クライアント **¥943,800** (税抜価格 ¥858,000)

10クライアント **¥1,185,800** (税抜価格 ¥1,078,000) 20クライアント **¥1,592,800** (税抜価格 ¥1,448,000)

請助 Version 2 for 販売大臣 **¥217,800** (税抜価格 ¥198,000)

対応シリーズ

販売大臣

販売大臣NXERP



標準登録フォーム 伝助

- チェーンストア統一仕入伝票 (手書 / OCR / ターンアラウンド / タイプ用)
- 百貨店統一仕入伝票
- 業種統一伝票
- 繊維流通統一伝票
- 統一伝票 C・E 様式
- 文具統一伝票
- 家具統一伝票
- 菓子統一伝票
- ココヨ納品書 (ウ-1121 / ウ-321 / ウ-332)
- ココヨ請求書 (ウ-302 / ウ-312)
- ヒサゴ納品書 (GB-480)
- レーザー用納品書 (B4-3連 / A4-2連 / A4-3連)

合計61書式

ご希望によりカスタマイズ対応 (有償:別途御見積) 伝助

業種別テンプレートを用意。
お客様のご要望によりカスタマイズを行います。お気軽にご相談ください。

- 木材・建材加工 / 立米計算
- 鉄鋼販売 / 重量計算・特殊端数処理
- 靴卸・アパレル / サイズ別入力
- ハム製造・食肉加工 / 消費期限 & ラベル発行
- 鮮魚卸売 / 受注入力 & ルート別納品リスト
- 輸入卸売業 / 英文発注書 & 外貨レート計算
- 塗料卸売 / EDI仕入データ連携
- スウィーツ製造 / 直営店・催事場 配送データ作成
- 入浴剤輸入卸 / EDI Webストア 受注～出荷～売上

各種マスタテーブルを追加可能。
(例) 曜日別配達員・配達便・県別配送日数・商品別梱包単位・等

当社推奨プリンタ 伝助 請助

以下のプリンタを推奨しております。これ以外のプリンタはご相談ください。

ESC/P系	
OKI	MICROLINE SE シリーズ
	MICROLINE SU シリーズ
EPSON	VP-6200
	VP-5200
	VP-4300
	VP-2300
HITACHI	Prinfina IMPACT DX シリーズ
RICOH (IBM)	5577 シリーズ
	5573 シリーズ
FUJITSU	FMPR シリーズ
PC-PR201	
NEC	PC-PR700 シリーズ
ラインプリンタ (ESC/P系)	
リコープリンティングシステムズ	KD シリーズ
複合機 / レーザープリンタ	
Canon	imageRUNNER
	LBP
RICOH	imagico MPC
	imagico Neo
	IPSI0
EPSON	LP シリーズ
Xerox	ApeosPort
	DocuCentre
	DocuPrint
コニカミノルタ	bizhub シリーズ
バーコードプリンタ	
SATO	スキャントロニクス シリーズ
	Lesprit (レスプリ) シリーズ

システム必要条件 伝助 請助

- Windows (10/ 8.1) の各OS
- Windows Server (2012/2008) の各OS
- 5GB以上のハードディスク空き容量
(データ量により必要な容量は変わります)

各種ユーザーサービス 伝助 請助

- サンプル版の無償提供 (郵送またはHPからのダウンロード)
- オリジナル作成するフォームの設計可能範囲のチェック & アドバイス (無償)
- 電話、メールによるユーザーサポート (無償)
- オリジナルフォーム作成 (有償)
- 他のアプリケーションソフトからのデータコンバート設定 (有償)
- 訪問指導サービス (有償)
- 保守契約 (有償)
- リモートサポート (保守契約)

HEXARD の 帳票発行シリーズ

伝助
EUS

伝助にデータ送受信機能を装備
通信機能を搭載し、JCA手順等によるデータ受信から伝票発行までを一括で処理します。

送助

送り状・ラベル発行ソフト
主要運送会社の228書式を標準装備。売上データをインポートするだけで宅配便の送り状を発行します。

OHKEN 応研株式会社 URL <http://www.ohken.co.jp/>

【本社】	〒810-0001 福岡県福岡市中央区天神4-2-34 応研ビル	TEL:092-715-2789	お問い合わせ先
【東京】	〒151-0053 東京都渋谷区代々木2-27-12 応研新宿ビル	TEL:03-3299-0789	
【大阪】	〒530-0005 大阪府北中之島2丁目3-18 中之島フェスティバルタワー	TEL:06-6205-2000	
【札幌】	〒060-0005 札幌市中央区北五条西6丁目2-2 札幌センタービル	TEL:011-221-5567	
【仙台】	〒980-0013 宮城県仙台市青葉区花京院1丁目1-20 花京院スクエア	TEL:022-224-3155	
【金沢】	〒920-0024 金沢市西念4丁目18-40 N・Yビル	TEL:076-233-7608	
【名古屋】	〒460-0002 名古屋市中区丸の内1丁目9-11 丸の内伏見通ビル 3F	TEL:052-202-0070	
【広島】	〒730-0021 広島市中区胡町4-21 朝日生命胡町ビル 3F	TEL:082-248-2021	
【四国】	〒790-0003 愛媛県松山市三番町6-8-1 太陽生命松山ビル	TEL:089-998-2472	

株式会社ヘキサード
〒107-0062 東京都港区南青山2-12-16-8F TEL:03-5474-5711(代) FAX:03-5474-5710 <http://www.hexard.co.jp/>

体験版無料サンプルのダウンロードはホームページから <http://www.hexard.co.jp/>

●Windowsは、米国マイクロソフト社の登録商標です。販売大臣は応研株式会社の登録商標です。その他、社名、製品名等は、各社の商標または登録商標です。●記載の掲載、製品の仕様は改良のため予告なく変更する場合があります。
※伝助、請助の仕様・機能は独自のもので、販売大臣と同仕様ではありません。

伝助

Densuke Version 5

入力画面設計 / 指定伝票発行



- チェーンストア統一伝票
- 受注伝票
- 売上伝票
- 注文書・発注書
- 仕入伝票
- 倉庫間移動伝票
- 作業指示書
- 見積書

請助
Seisuke Version 2

合計請求書発行 / 支払明細書発行

販売大臣からのインポートで手間を省いて合計請求書発行。
明細の条件設定や管理集計帳票など多彩な編集機能を搭載。
集計 & 改頁機能の充実、部門・商品区分にも対応。
販売大臣の支払明細書を自由にレイアウトして印刷。
得意先・日付・伝票・店舗・商品別など3階層までの並び替え。

- 合計請求明細書
- 合計請求書 (鑑)
- 内訳書
- 売上集計表
- 支払明細書
- 仕入集計表

Densuke Version 5 for
販売大臣



HEXARD

HEXARD

販売大臣のデータをフル活用
販売大臣NXERP



伝助

Densuke Version 5

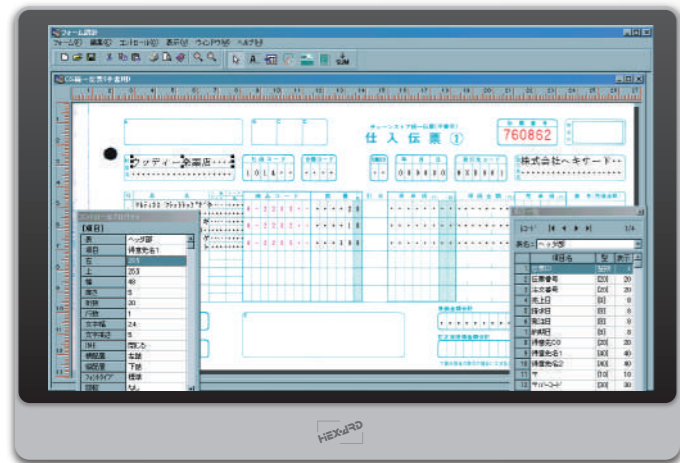
for
販売大臣

伝助で入力したデータを販売大臣へ 販売大臣のデータで伝票発行

ミスなく時間短縮できる伝助が伝票の作成から発行までお手伝い。

実物の伝票イメージ通りの画面でスムーズに伝票作成

取引先毎に異なる複数の指定伝票、統一伝票もパソコン画面に伝票イメージを表示し、正確かつ簡単に伝票データを作成できます。あとはプリンターで印字するだけの簡潔なワークフローが実現します。



販売大臣との双方向データ変換を実現

入力ツールとして

- **入力発行**
各種伝票を入力・印刷後に販売大臣へ受け渡しできます。
- **入力画面の作成**
ユーザーに合わせて自由に設計可能。使用中の指定用紙やEXCELシートに近い入力イメージを実現しました。
- **6種の伝票エリアを用意**
見積・受注・売上／発注・仕入／倉庫間移動
- **伝票受渡し機能**
見積▷受注▷売上／発注▷仕入
- **ヘッダ・明細の入力項目の拡張**
独自の拡張項目を約30項目用意。
(例) 配送員、配送便、店頭単価・二次卸単価・帳合単価

印刷ツールとして

- **変換発行**
販売大臣の各種伝票を直接読み込み印刷。伝票印刷上必要な情報を追加入力可能。伝助のマスタとリンクして販売大臣には無い項目も印刷可能です。

販売大臣の最新マスタをフル活用

販売大臣から得意先マスタ、倉庫マスタ、仕入先マスタ、商品マスタ等を直接読み、販売大臣に無い項目は伝助の各マスタに登録して、入力、変換時に使用できます。各種コードの対応と併せてより情報管理しやすい伝票作成を行うことができます。

販売大臣から変換できるマスタ

得意先マスタ	仕入先マスタ	商品マスタ
倉庫マスタ	納入先マスタ	

販売大臣のマスタに伝助独自のマスタ項目を追加して利用可能です。任意文字・任意数値を複数用意し項目タイトルの変更も自由。(得意先マスタの例) 引落銀行番号・支店コード・口座番号・口座名義(商品マスタの例) 重量・保存温度・消費期限・内容量

外貨計算に対応

外貨マスタテーブルを搭載。



フォーム設計がさらに進化

入力補助機能を搭載。

1 必須項目の指定

部門・摘要等を必須指定可能
▶ 未入力の伝票は登録不可

2 ラジオボタン

部門をボタン化

3 チェックボックス

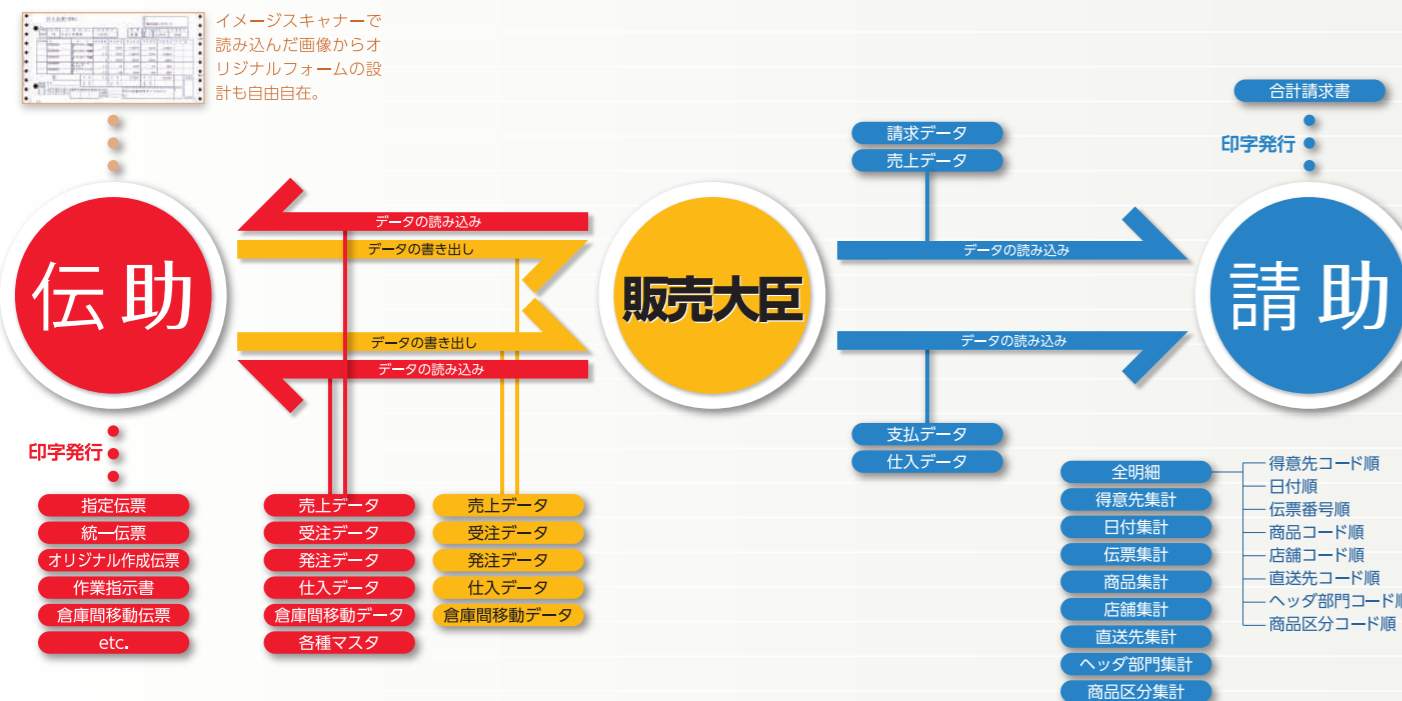
4 コンボボックス

イメージスキャナーから読み込んだ画像を背景にオリジナルの伝票フォームを簡単に設計することができます。0.1ミリ単位のデリケートな調整やフォント/サイズ/色/イメージデータの貼り込みまで自由自在です。

どんな設計も自在になる設定メニュー

- 各種バーコード、OCR-Bフォントが簡単に指定できる他、二次元バーコード(QRコード)、CODE128、EAN128、手書きOCR文字にも対応。
- イメージデータのカラー印刷に対応。印影、指定ロゴマークもデータとともに伝票に印刷。
- 背景画像の印刷で独自のフォームオーバーレイ機能を搭載し、複合機側での設定は不要に。
- 関数計算式を使った西暦/和暦の変換、チェーンストア伝票等の売上区分やチェックデジットの自動印刷、全角/半角の変換、「御中」「様」[印]の印刷、そしてIF文の組み合わせ等で高度な印刷も可能。
※オリジナルフォームの作成代行も承っております。(有償)

販売大臣とのデータ連携



請助

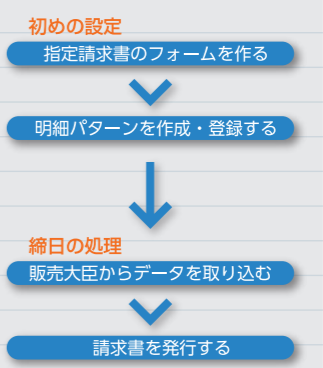
Seisuke Version 2
for
販売大臣

合計請求明細書も支払明細書も データの読み込みだけの簡単発行。

フォームを設定してしまえば締日にデータを取り込むだけです。

明細請求書・内訳書作成のための手書きや手集計はもう不要

- 得意先・日付・伝票・店舗・商品別など3階層までの並び替え。
- 請求先毎に異なる集計・印刷パターンを締日単位で一括処理!
- 鑑〜内訳の連続印刷や郵便振替用紙に対応!
- ゼネコン指定請求書、コンビニ振込用紙、飲食チェーン店専用紙への印刷。
- 大手スーパーの指定請求書。
- ガソリン卸売・業務用クリーニング等の業種にもお薦めです。
- 支払明細書の自由レイアウトでの印刷。
- 得意先集計・日付集計・伝票集計・商品集計・店舗集計・直送先集計・部門集計・商品区分集計に対応。
- 請助独自の売上集計表・仕入集計表の出力が可能。



指定請求書、支払明細書、コンビニ振替用紙、集計表など、使用頻度の高い請求書作成から特殊な帳票まで細かく対応しています。